

+ TUBERÍAS Y CONEXIONES  
PP-R TERMOFUSIÓN +  
PARA AGUA CALIENTE Y FRÍA



AGUA  
+ CALIENTE +  
SIEMPRE



**RIVAL**

Tuberías + Conexiones +

# TUBERÍAS Y CONEXIONES PP-R TERMOFUSIÓN

PARA AGUA CALIENTE Y FRÍA

Nueva línea de **TUBOS Y CONEXIONES TERMOFUSIÓN DE PP-R** para agua caliente, están elaborados con **POLIPROPILENO RANDOM** virgen. Las conexiones están diseñadas y desarrolladas en una sola pieza y con insertos de roscas metálicas para adaptar a tuberías ya existentes, logrando el mejor rendimiento en sus acometidas de agua caliente. Son 100% inyectadas para evitar fugas o filtraciones, y cuentan con la Garantía de fabricación de **PLÁSTICOS RIVAL**.

## BENEFICIOS GARANTIZADOS

Los tubos y accesorios de Polipropileno Random PP-R RIVAL resisten mayor presión con respecto al sistema plástico tradicional, es el sistema más indicado para mejorar la conducción de agua fría y caliente en edificaciones, garantizando mayor seguridad, vida útil y calidad de servicio.

## SEGURIDAD

Completamente atóxico de acuerdo con las normas vigentes a nivel nacional e internacional. Reduce al máximo la posibilidad de fugas de agua por malas instalaciones.

## EFICIENCIA

Sistema limpio, rápido y sencillo que crea grandes ahorros en la obra mejorando el rendimiento del personal.



### TUBOS PP - R PN 20 - PN 25

#### DIMENSIONES

MILÍMETROS

20

25

32

#### LARGO

MILÍMETROS

6000

6000

6000

### TUBOS PP - R \* PN 20

\* Producción bajo pedido

### UNIÓN PP - R PN 20

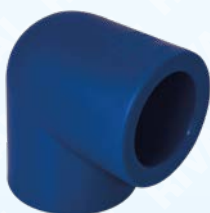
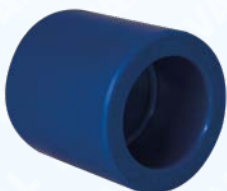
#### DIMENSIONES

MILÍMETROS

20

25

32



### CODO 90° PP - R PN 20

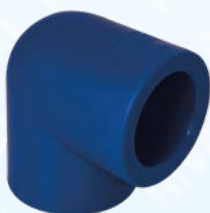
#### DIMENSIONES

MILÍMETROS

20

25

32



### CODO 45° PP - R PN 20

#### DIMENSIONES

MILÍMETROS

20

25

32



### TEE PP - R PN 20

#### DIMENSIONES

MILÍMETROS

20

25

32



### TEE REDUCTORA PP - R PN 20

#### DIMENSIONES

MILÍMETROS

25x20

32x20

32x25



### REDUCTOR PP - R PN 20

#### DIMENSIONES

MILÍMETROS

25x20

32x20

32x25



## TAPÓN HEMBRA PP - R PN 20

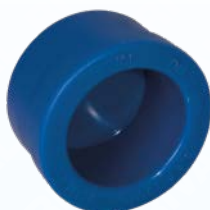
### DIMENSIONES

MILÍMETROS

20

25

32



## PUENTE CORTO PP - R PN 20

### DIMENSIONES

MILÍMETROS

20

25

32



## ADAPTADOR MACHO PP - R PN 20

### DIMENSIONES

20mm x 1/2" ROSCA

20mm x 3/4" ROSCA

25mm x 1/2" ROSCA

32mm x 1/2" ROSCA

32mm x 3/4" ROSCA

32mm x 1" ROSCA



## UNIÓN HEMBRA PP - R PN 20

### DIMENSIONES

20mm x 1/2" ROSCA

20mm x 3/4" ROSCA

25mm x 1/2" ROSCA

25mm x 3/4" ROSCA

32mm x 1/2" ROSCA

32mm x 3/4" ROSCA

32mm x 1" ROSCA



## CODO 90° MACHO PP - R PN 20

### DIMENSIONES

20mm x 1/2" ROSCA

25mm x 3/4" ROSCA

32mm x 1" ROSCA



## CODO 90° HEMBRA PP - R PN 20

### DIMENSIONES

20mm x 1/2" ROSCA

20mm x 3/4" ROSCA

25mm x 1/2" ROSCA

25mm x 3/4" ROSCA

32mm x 1/2" ROSCA

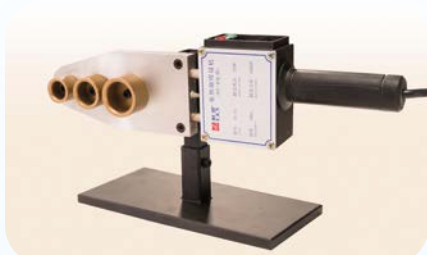
32mm x 1" ROSCA



# PRODUCTOS PARA LA INSTALACIÓN



Tijera Cortatubo



Termofusora Portátil

## PROCESO DE INSTALACIÓN



Corte el tubo PP-R RIVAL, en ángulo recto, de preferencia utilizando la tijera cortatubo.

Asegúrese de marcar la inserción del tubo para evitar introducir excesivamente y causar obstrucción en la unión.



Caliente simultáneamente en el termofusor las partes a unir hasta que haya cumplido los tiempos de calentamiento (T1) indicados en la tabla No.2.

Inserte el tubo hasta la marca tope existente en el accesorio, luego de lo cual deberá cumplirse el tiempo de trabajo marcado (T2) en la tabla No.2 para que el proceso de termofusión haya concluido.

### CONDICIONES DE TRABAJO DEL PRODUCTO · TABLA N°1

Temperatura °C	Tiempo de servicio	Resistencia a la presión hidrostática interna	
		MPa	psi
20	>50 años	1	145
60	49 años	1	145
80	1 año	1	145
95	100 horas	1	145

Información tomada de la Tabla "Clasificación de condiciones de servicio" de la Norma NTE INEN-ISO 15874-1: Diseño de sistemas de tuberías plásticas para instalaciones de agua caliente y agua fría - polipropileno".

### CONDICIONES TERMOFUSIÓN DEL PRODUCTO · TABLA N°2

Diámetro (mm)	Tiempo de calentamiento (seg.) (T1)	Tiempo de trabajo por termofusión (seg.) (T2)	Tiempo de enfriamiento (minutos)
20	5	4	2
25	7	4	3
32	8	6	4

**RECOMENDACIONES:** Previo a la operación del sistema se deben realizar pruebas de presión para lo cual se debe verificar un correcto anclaje de tubos y accesorios.



# TECNOLOGÍA

Las conexiones con inserto metálico de rosca macho estriada para lograr mejor agarre del teflón y evitan aislamiento en los acoples con otras tuberías



PRODUCTO FABRICADO BAJO SISTEMA DE GESTIÓN INTEGRAL



Servicio Ecuatoriano de Normalización



## HECHOS EN ECUADOR POR



# RIVAL

PRODUCTOS ESPECIALES

[www.plasticosrival.com](http://www.plasticosrival.com)

VENTAS CUENCA

· Conmutador: 289 0144

VENTAS GUAYAQUIL

· Telfs.: 460 1690 · 460 1805

VENTAS QUITO

· Telfs.: 332 5207 · 332 5138

[ventas@plasticosrival.com](mailto:ventas@plasticosrival.com)